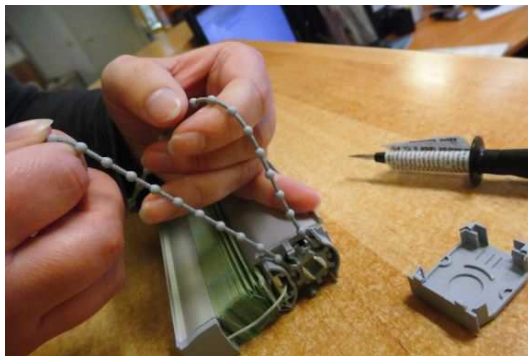




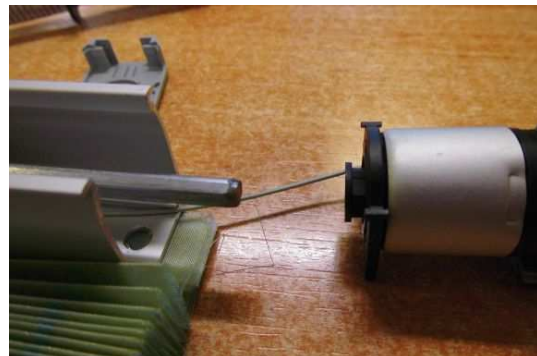
↑ 1. Mit einem kleinen Schraubendreher vorsichtig die Endkappe lösen.



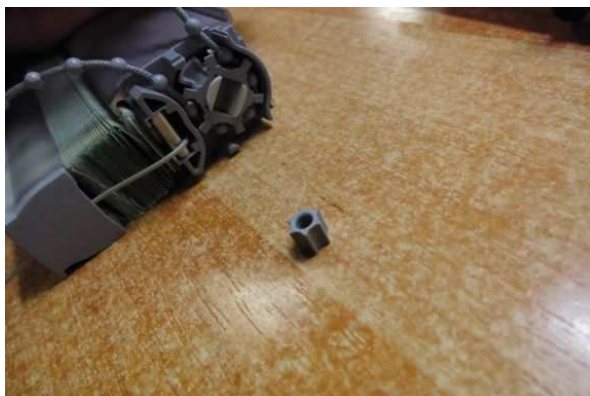
↑ 2. Die Kette lockern bzw. herausnehmen



↑ 3. Die neue Kette einfädeln und kurz hin- und herziehen.



↑ 4. (diesen Schritt nur ausführen, wenn die Kette schwergängig zu bedienen war) Das Getriebe herausziehen und wieder richtig auf die Welle stecken.



↑ 5. Das Zahnradchen wieder aufstecken.



↑ 6. Endkappe aufstecken