

## Montering

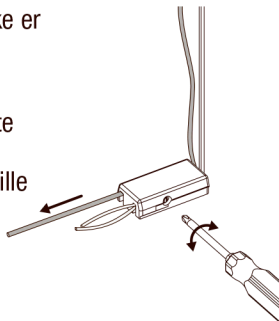
### 3. Justering af snorspændingen

I siden af plisségardinet løber en noget tykkere snor til udspænding.

Hvis denne snor efter montering ikke er tilstrækkeligt spændt, kan denne justeres som følger:

Den tykkere snor løber i den bageste kanal i **de nederste bundbeslag**.

For at stramme snoren løsnes den lille skrue, som er synlig fra forsiden, snoren trækkes stramt til og skruen skrues fast igen.

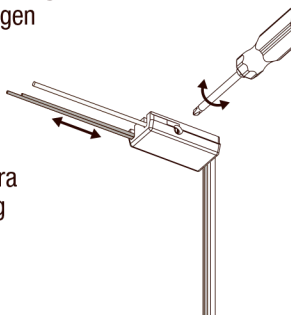


**Bemærk:** Ændring af snorspændingen skal være ensartet.

### Afhjælpning af unøjagtig opmåling

Hvis plissegardinet ikke forbliver i den ønskede position eller hvis det er vanskeligt at køre op og ned, kan fjederspændingen justeres ved hjælp af de **tynde snore foroven**:

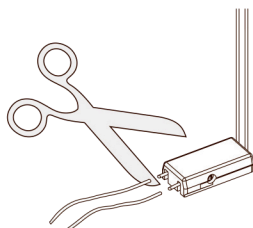
De tynde snore løber i den bagerste kanal foroven. For at stramme snoren løsnes den lille skrue, som er synlig fra forsiden, snoren trækkes stramt til, og skruen skrues fast igen.



Justeringsmulighed max. +/- 20 mm.

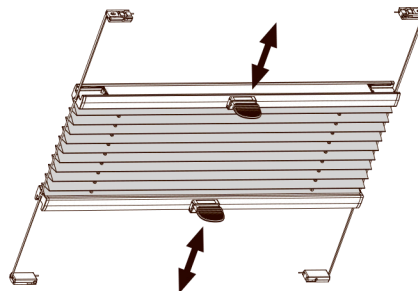
**Bemærk:** Ændring af snorspændingen skal være ensartet og må kun foretages af en fagmand.

Når man har checket at plisségardinet fungerer som det skal, kan de overskydende snorender klippes af.



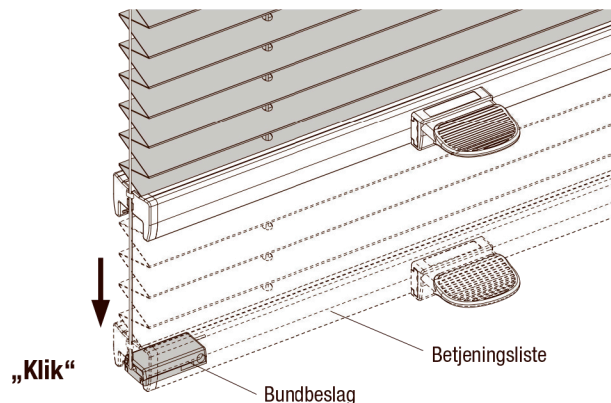
## Betjening

Udspændte plisségardiner betjenes ved hjælp af betjeningsgrebet.



### Fastlåsning

Klik betjeningslisten fast på bundbeslaget.



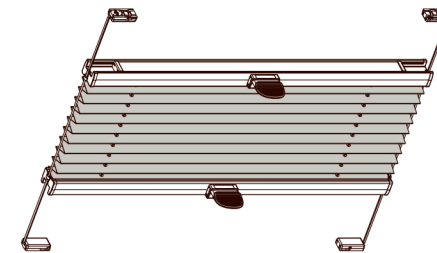
## Pleje

Vore stofkvaliteter har en antistatisk overflade, der er støv- og smudsafvisende.

Jævnlig børstning med en blød børste eller fjerkest er som regel tilstrækkeligt. Bemærk: Ved rengøring af selve vinduet må vand og ætsende rengøringsmidler ikke komme i kontakt med stoffet. Ved motordrevne systemer må motorens dele ikke komme i kontakt med vand, basiske opløsninger eller syre.

## Montering – Betjening – Pleje

Model V415



Model V415

Kære Kunde,

Dette plisségardin er specialfremstillet efter mål. Alle materialer er af høj kvalitet i et elegant design med perfekt funktion.



**Læs venligst denne vejledning grundigt før produktet monteres**



Montering af en fagmand anbefales.

Fejlagtig montage kan medføre uheld.

Ændringer på produktet må kun foretages efter aftale med producenten.

Monteringsskruer til fastgørelse medfølger ikke.

Anvend altid skruer og dyvler som passer til vinduets beskaffenhed eller beregnet for det væg- eller loftsmateriale, hvor produktet monteres og som har tilstrækkelig styrke!

## Montering

### I et VELUX vindue:

Vindue af den nye generation med afrundede beslag

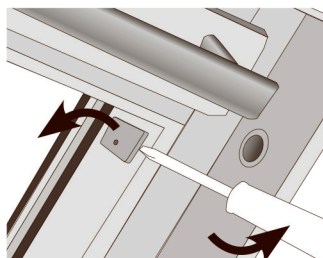


Beslaget kan forblive i vinduet. Gå til pkt. 1.

Vindue af en ældre generation med kantede beslag



Beslaget skal fjernes!



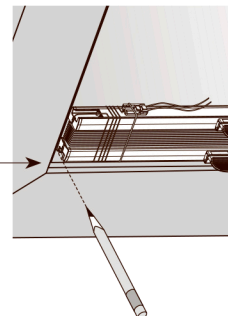
Løft forsigtigt beslaget ud med en skruetrækker.

Pas på ikke at beskadige vinduet.

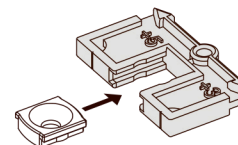
## Montering

### 1. Monter monteringspladerne for bundbeslagene

- a) Bestem monteringspladernes afstand til siderne foroven og forneden ud fra markeringen. Læg plisségardinet midt i tagvinduet og optegn enderne til venstre og højre.

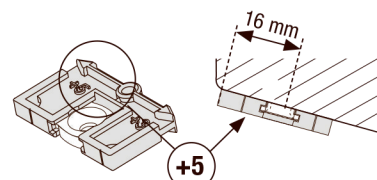


- b) Skub monteringspladen ind i monteringskabelonen.

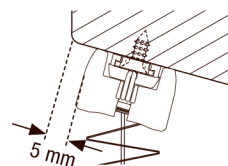


- c) Afhængigt af vinduestype og -mærke bestemmes afstanden til vinduets forkant ved hjælp af monteringskabelonen.

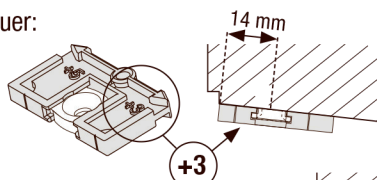
Vinduesmærkerne FAKRO og VELUX type GGU/GPU af en ældre generation med runding ved forkanten:



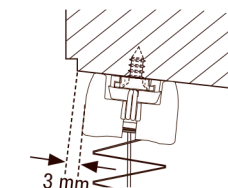
Profilets afstand til forkanten af vinduet skal være 5 mm (hulafstand 16 mm). Læg monteringskabelonen med markeringen "+5" ved forkanten.



Alle andre tagvinduer:

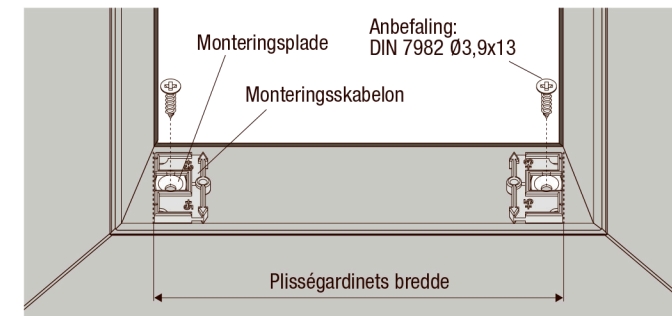


Profilets afstand til forkanten af vinduet skal være 3 mm (hulafstand 14 mm). Læg monteringskabelonen med markeringen "+3" ved forkanten.



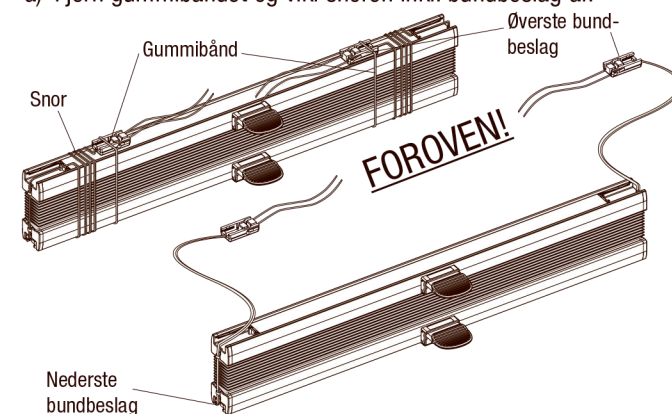
## Montering

- d) Læg monteringskabelonen - som tidligere beskrevet afhængigt af vinduestypen - med "+5" eller "+3" til forkanten af vinduet og markér på begge sider. Skru monteringspladerne fast. Træk monteringskabelonen væk.

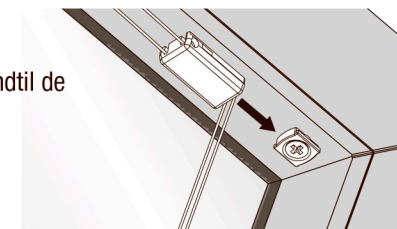


### 2. Monter plisségardinet

- a) Fjern gummibåndet og vikl snoren inkl. bundbeslag af.



- b) Skub de **øverste bundbeslag** ind over monteringspladerne, indtil de klikker på plads



- c) Tag de **nederste bundbeslag** ud af skinnen og skub dem ind over monteringspladerne, indtil de klikker på plads.

